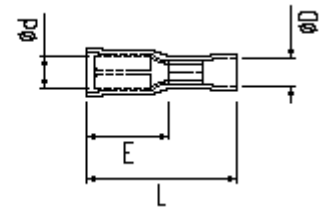


Серия TCI
Клеммы разъемные цилиндрические
Гнездо изолированное на провод

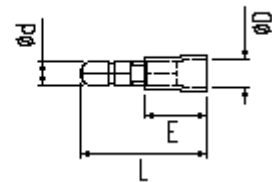
Основные характеристики:		
Материал:	контактов	фосфорная бронза
	изолятора	P.V.C. полистирол



Обозначение	ϕd	L	E	ϕD	Сечение провода AWG (мм ²)	Предельный ток	Цвет изолятора
TCI-1-4F	4,00	23,0	13,0	4,0	22-16 (0,25-1,65)	10А	красный
TCI-1-5F	4,85						
TCI-2-4F	4,00	23,0	13,0	4,3	16-14 (1,04-2,63)	15А	синий
TCI-2-5F	5,00						
TCI-5-4F	3,85	24,0	14,0	5,5	12-10 (2,63-6,64)	24А	желтый
TCI-5-5F	5,00						

Вилка изолированная на провод

Основные характеристики:		
Материал:	контактов	олово поверх бронзы
	изолятора	P.V.C. полистирол



Обозначение	ϕd	L	E	ϕD	Сечение Провода AWG (мм ²)	Предельный ток	Цвет изолятора
TCI-1-4M	4,00	21,0	10,0	4,0	22-16 (0,25-1,65)	10А	красный
TCI-1-5M	4,95						
TCI-2-4M	4,00	21,0	10,0	4,3	16-14 (1,04-2,63)	15А	синий
TCI-2-5M	5,00						
TCI-5-4M	3,96	23,5	13,0	5,5	12-10 (2,63-6,64)	24А	желтый
TCI-5-5M	5,00						