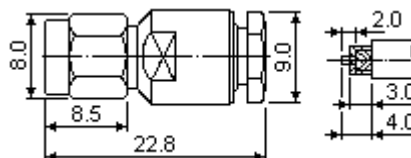
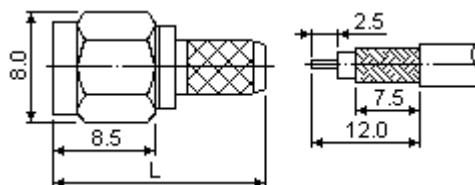
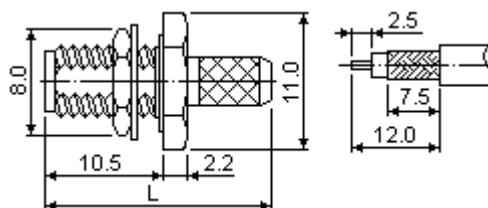
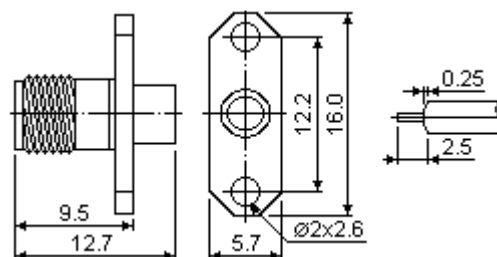
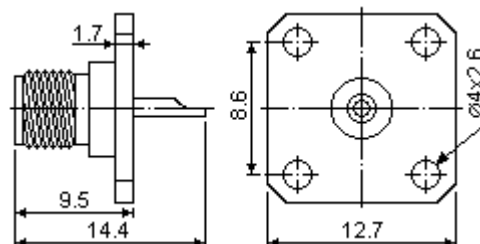


Серия SMA
Основные характеристики:

Материал	центрального контакта корпуса изолятора	бериллиевая медь, покрытая никелем или золотом медь, сталь покрытая никелем, золотом PTFE fluorocarbon
Частота		0 – 12.4 ГГц
Напряжение		до 1000 В.
Сопротивление контактов	центрального	3 МОм
Сопротивление изолятора	внешнего	2 МОм
Допустимые температуры		5000 МОм -65 - + 165°C


SMA-S58P
Вилка на кабель под пайку

SMA-C58P
Вилка на кабель обжимная

SMA-BJC
Розетка на блок обжимная неизолированная

SMA-BJ2
Розетка на блок обжимная неизолированная

SMA-BJ4
Розетка на блок под пайку неизолированная


SMA-I



SMA-T

