

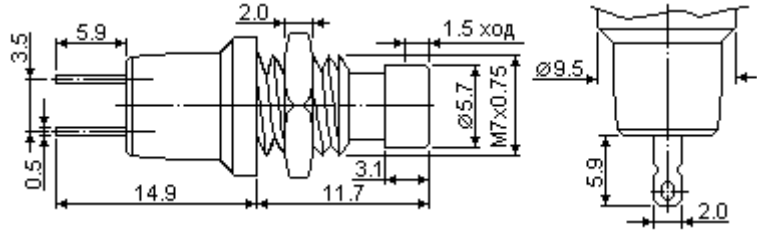
Кнопки

Основные характеристики:

Напряжение / ток	3А / 125В 1А / 250В
Сопротивление контактов	20 МОм
Сопротивление изолятора	100 МОм
Количество циклов минимальное	100 000

PSW-3A, PSW-3B

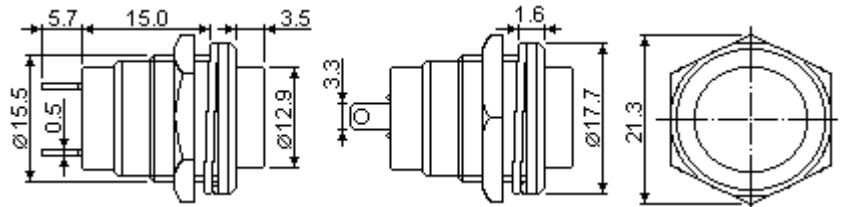
Без фиксации



Тип	Контакты
SWT-3A	нормально разомкнутые
SWT-3B	нормально замкнутые

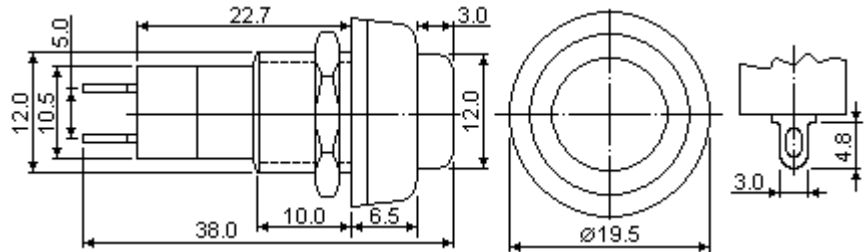
PSW-5

Без фиксации



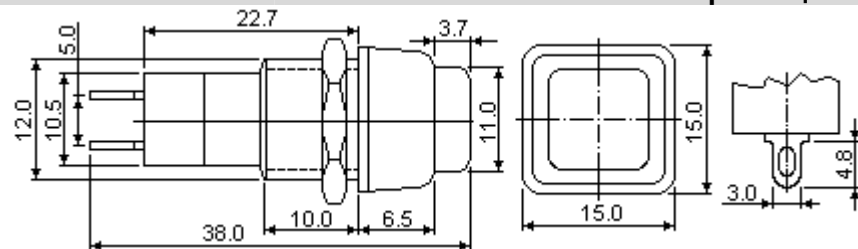
PSW-6

Без фиксации



PSW-6E

С фиксацией



PSW-9

Без фиксации

