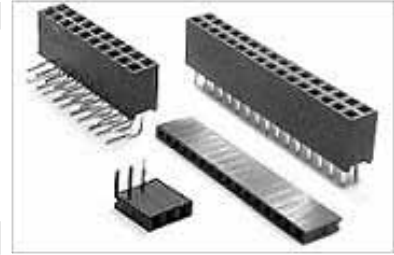
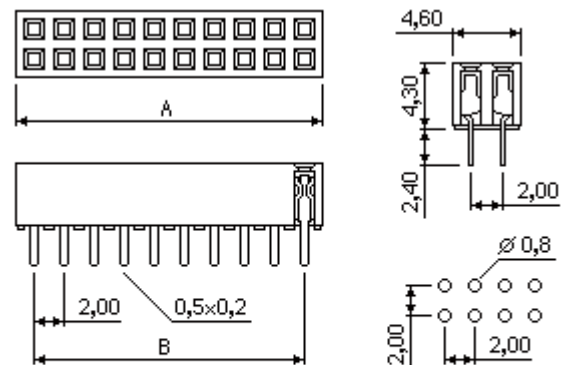
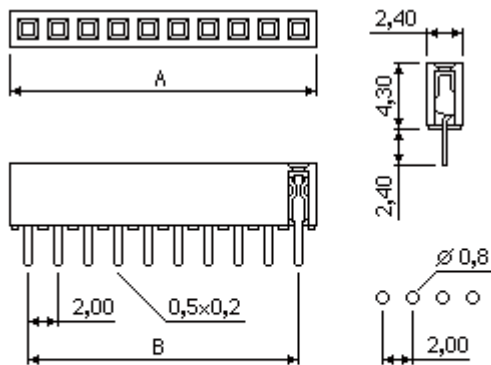


**PBS2, PBD2**
**Розетка на плату, шаг 2,0 мм**
**Основные характеристики:**

Материал	контактов	фосфорная бронза, золото поверх никеля
	изолятора	полистирол усиленный стекловолокном UL-94V-0
Предельные	ток	1 А
	напряжение	500 В в течении 1 мин.
Сопротивление	изолятора	не менее 1000 МОм
	контактов	не более $2 \times 10^{-2}$ Ом
Допустимые	температуры	-40 - + 105°C



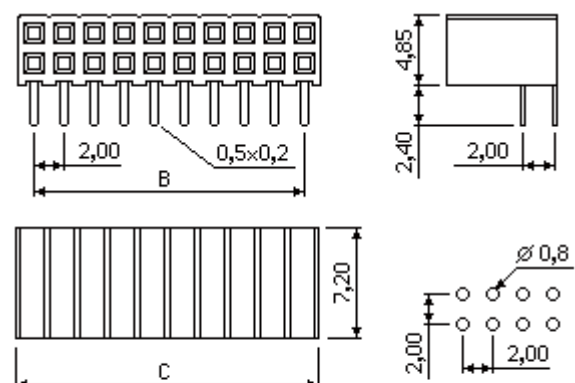
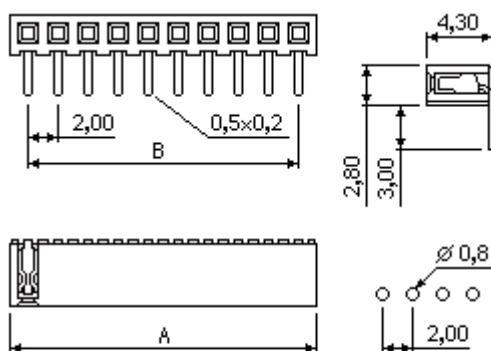
Возможен вариант с шагом 2,0 мм

**PBS2-N**
**PBD2-N**


$$A = (2,00 \times N) + 0,60$$

$$B = 2,00 \times (N - 1)$$

N - количество контактов (в одном ряду)

**PBS2-NR**
**PBD2-NR**


$$A = (2,00 \times N) + 0,60$$

$$B = 2,00 \times (N - 1)$$

$$C = 2,00 \times N$$

N - количество контактов (в одном ряду)