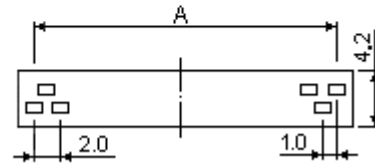
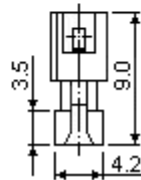
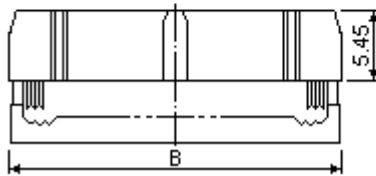
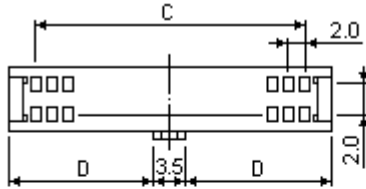


**Серия IDC2**
**Обжим на шлейф, шаг 2.0 мм**
**Основные характеристики:**

Материал	контактов	фосфорная бронза, золото поверх никеля
	изолятора	полистирол усиленный стекловолокном UL-94V-0
Предельные	ток	1 А
	напряжение	500 В в течении 1 мин.
Сопротивление	контактов	не более $2 \times 10^{-2}$ Ом
	изолятора	не менее 1000 МОм
Допустимые	температуры	-40 - + 105°C



Наименование	A	B	C	D
IDC-10	8.0	15.2	8.0	5.85
IDC-16	14.0	21.2	14.0	8.85
IDC-20	18.0	25.2	18.0	10.85
IDC-26	24.0	31.2	24.0	13.85
IDC-34	38.0	39.2	32.0	17.85
IDC-40	42.0	45.2	38.0	20.85
IDC-44	43.0	49.2	42.0	22.85
IDC-50	49.0	55.2	48.0	25.85
IDC-68	67.0	73.2	66.0	34.85