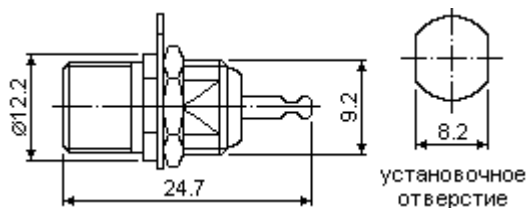
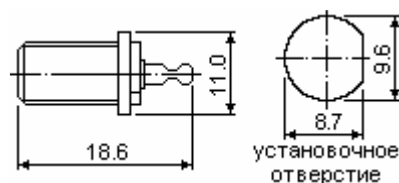
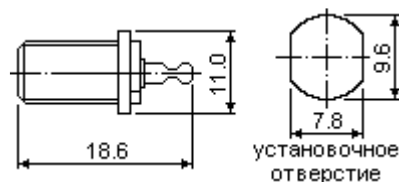
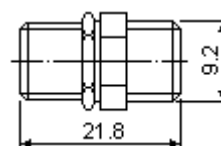
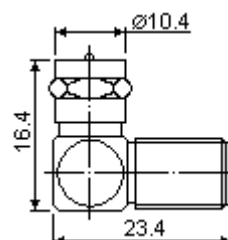
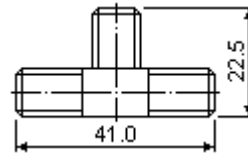
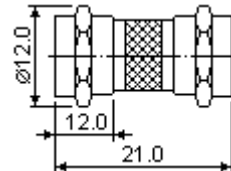
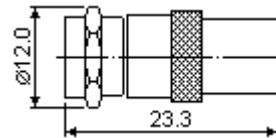
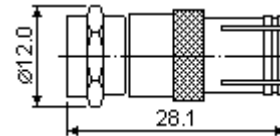
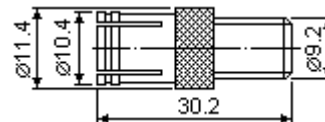
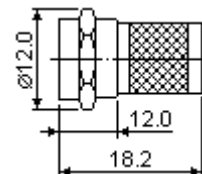


**Серия F**
**Основные характеристики:**

Материал	центрального контакта	берилиевая медь, покрытая никелем или золотом
	корпуса изолятора	медь, сталь покрытая никелем, золотом PTFE fluorocarbon
Частота		0 – 12.4 ГГц
Напряжение		до 1000 В.
Сопротивление	центрального контактов	3 мОм
	внешнего изолятора	2 мОм
Допустимые температуры		-65 - + 165°C


**F-VJ1**
**Розетка на блок под пайку**

**F-VJ2**
**Розетка на блок под пайку**

**F-VJ3**
**Розетка на блок под пайку**

**F-I**
**Пареходник F-розетка – F-розетка**

**F-Г**
**Пареходник F-розетка – F-вилка**


**F-TJJJ**
**T – коннектор (три F-розетки)**

**F-IPP**
**Пареходник F-вилка – F-вилка**

**FP/TVP**
**Пареходник F-вилка – TV-вилка**

**FP/TVJ**
**Пареходник F-вилка – TV-розетка**

**FJ/TVJ**
**Пареходник F-розетка – TV-розетка**

**F-U6P**
**F-коннектор накручивающийся под RG-6**

**F-U6P-1**
**F-коннектор накручивающийся под RG-6**
