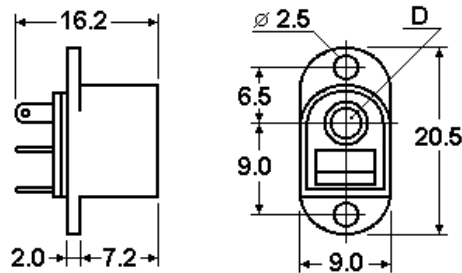
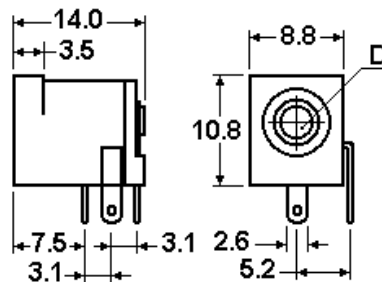


Разъемы питания постоянного тока штыревые DJK
Основные характеристики:

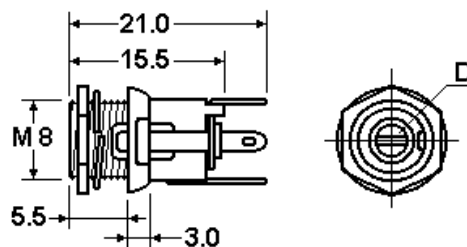
Материал контактов	фосф. бронза, олово поверх никеля
Материал изолятора	термопластик
Рабочее напряжение	16 В DC
Предельные ток	2А
Предельные напряжение	500 В в течение 1 мин.
Сопротивление изолятора	не менее 100 МОм
Допустимые температуры	-25 - + 90°C
Количество циклов	5000


DJK-01A, DJK-01B
Вилка на блок


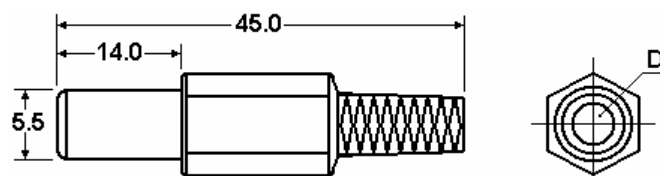
Название	D
DJK-01A	2,0 mm
DJK-01B	2,4 mm

DJK-02A, DJK-02B
Вилка на плату


Название	D
DJK-02A	2,0 mm
DJK-02B	2,4 mm

DJK-03A, DJK-03B
Вилка на блок


Название	D
DJK-03A	2,0 mm
DJK-03B	2,4 mm

DJK-11A, DJK-11B
Розетка на кабель


Название	D
DJK-11A	2,1 mm
DJK-11B	2,5 mm