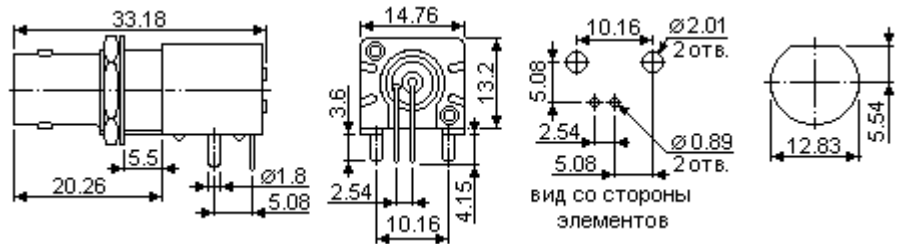
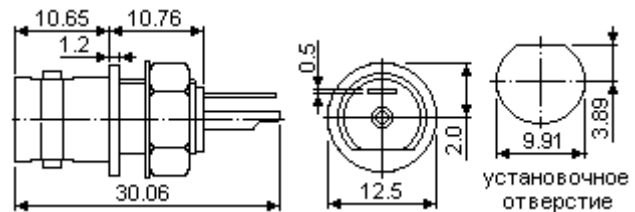
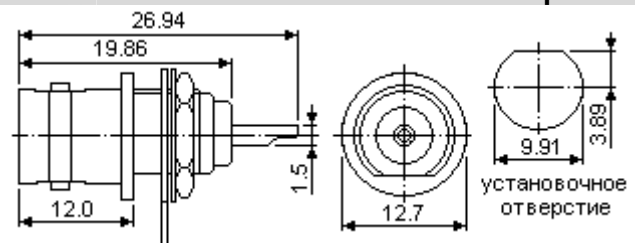
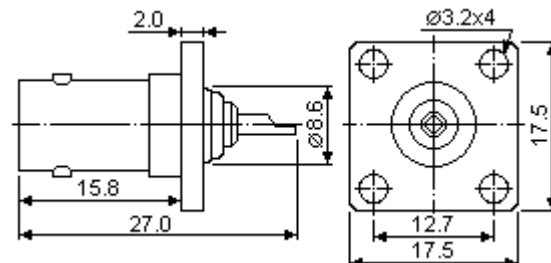
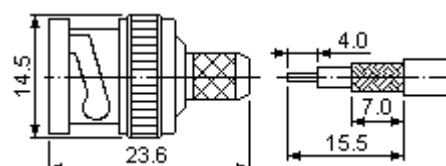
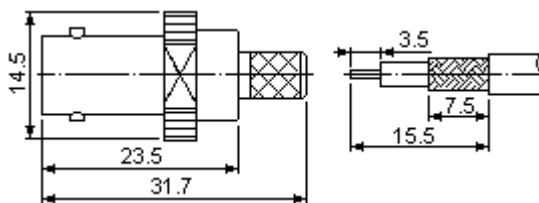
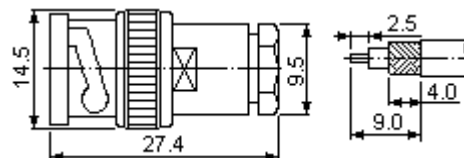
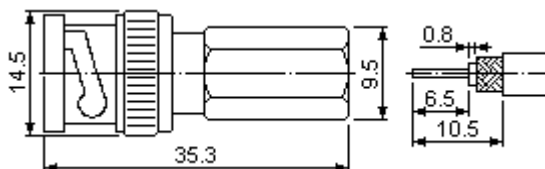


**Серия BNC**

основные характеристики:

Материал	центрального контакта	фосфорная бронза, покрытая никелем или золотом
	корпуса изолятора	медь, покрытая никелем PTFE fluorocarbon
Частота		0 - 4 ГГц
Напряжение		до 1500 В.
Сопротивление контактов	центрального	2 МОм
	внешнего	0,2 МОм
Сопротивление изолятора		5000 МОм
Допустимые температуры		-65 - + 165°C


**BNC-RJ**
**Розетка на плату угловая**

**BNC-BJ**
**Розетка на блок изолированная**

**BNC-BGJ**
**Розетка на блок неизолированная**

**BNC-BJ4**
**Розетка на блок неизолированная**

**BNC-C58P**
**Вилка на кабель обжимная**


**BNC-C58J**
**Розетка на кабель обжимная**

**BNC-S58P**
**Вилка на кабель под пайку**

**BNC-U58P**
**Вилка на кабель под накрутку**

**BNC-I**
**BNC-T**
**BNC-EC50P  
BNC-EC75P**

**BNC-E50P  
BNC-E75P**
**BNC/RCA**
