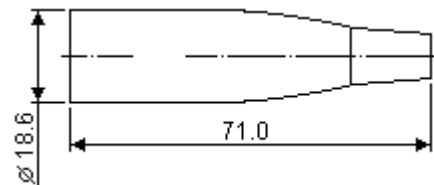
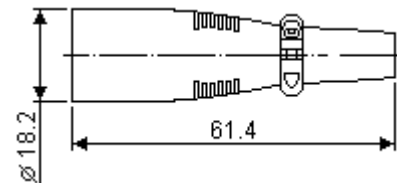
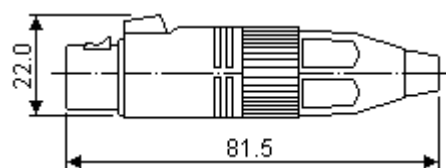


Серия AUXLR
Основные характеристики:

Материал	контактов	фосфорная бронза покрытая никелем или золотом
	корпуса	термопластик
Предельные	ток	5А
	напряжение	500 В 60 Гц в течение 1 мин.
Сопротивление	изолятора	не менее 100 МОм при 500 В DC
	контактов	Не более 30 мОм
Количество	циклов	5000 (20-30 циклов в минуту)


AUXLR-3M1
Вилка на кабель

AUXLR-3M2
Вилка на кабель

AUXLR-3F1
Розетка на кабель

AUXLR-3F2
Розетка на кабель
